



デ・ラランデ邸

江戸東京たてももの園

阿部 哲夫



昭和初期の荒物屋・花屋

江戸東京たてももの園

阿部 哲夫



農家の春

江戸東京たてももの園

阿部 哲夫



農家のいろり番

江戸東京たてももの園

阿部 哲夫



居酒屋と子宝湯

江戸東京たてもの園

阿部 哲夫



ざくろ

渋谷 美穂子



レンガの橋

渋谷 美穂子



静物

渋谷 美穂子



ヴェズレー残照

真野 史郎



ポルトガル風景

真野 史郎



モザック回廊

真野 史郎



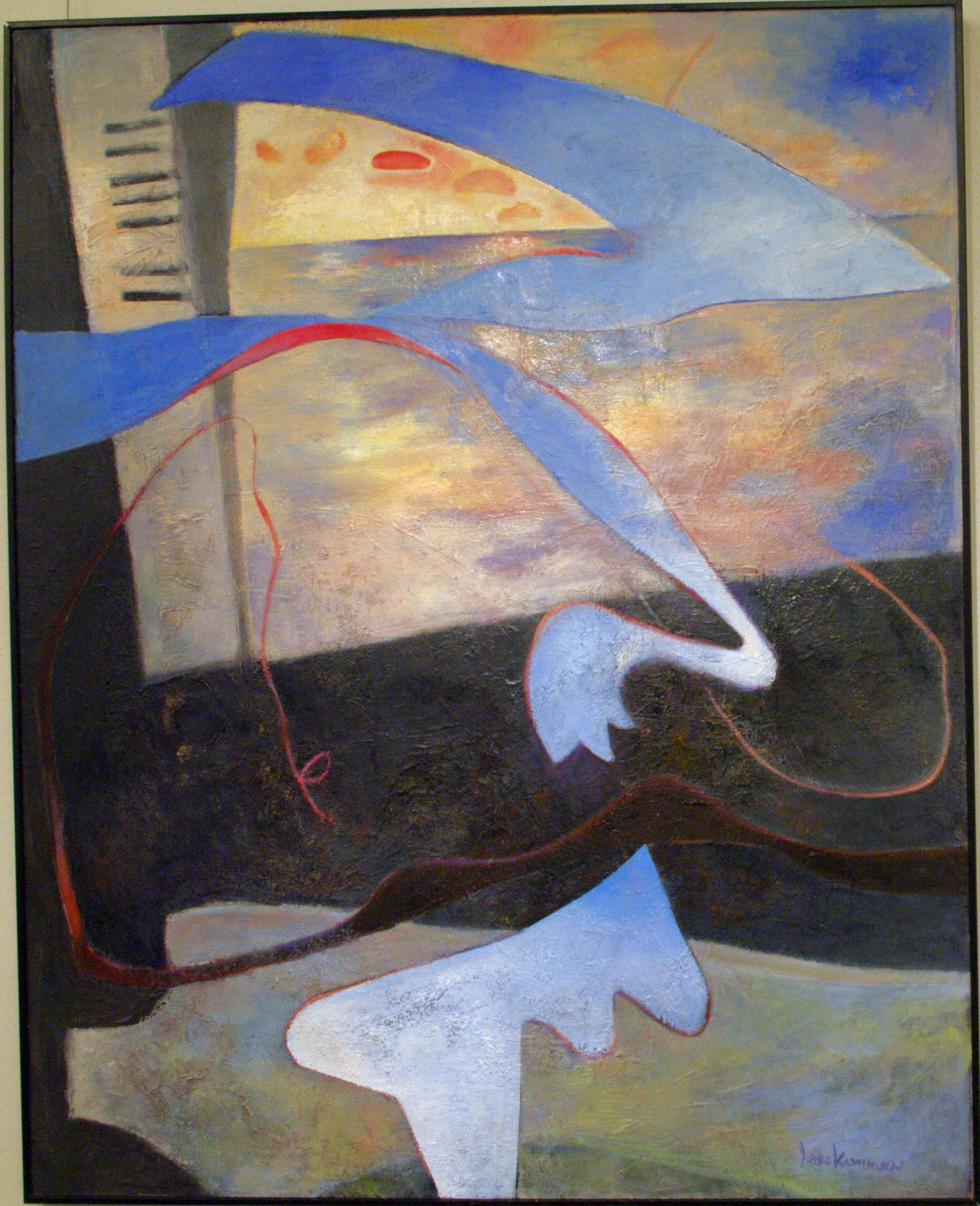
春の少女達 (1)

富田 了芳子



春の少女達 (2)

富田 了芳子



【風に解き放たれて】
油彩
1997
150x150cm
上村 伊佐子
1997
GALLERY
FACILITY 101A

風に解き放たれて

上村 伊佐子

「風に解き放たれて」

ひろがる海に

ときおり

キラキラと さざなみがゆれて

雲も 私と目があってしまった

ような

不思議

心にひびくのは

アメイジング グレイス



渓谷(長滞)

鈴木 楯夫



夜明け(ベネチア)

鈴木 楯夫



夕映え

(長野県諏訪高尾山)

芳賀光雄



朝映え

(山梨県河口湖町)



たそがれ時の東京駅

芳賀 光雄



白米千枚田
(石川県輪島市)



千手が浜のクリンソウ
(栃木県日光中禪寺湖)

新緑の匂い

芳賀 光雄



夜明け前後の手賀沼

芳賀 光雄



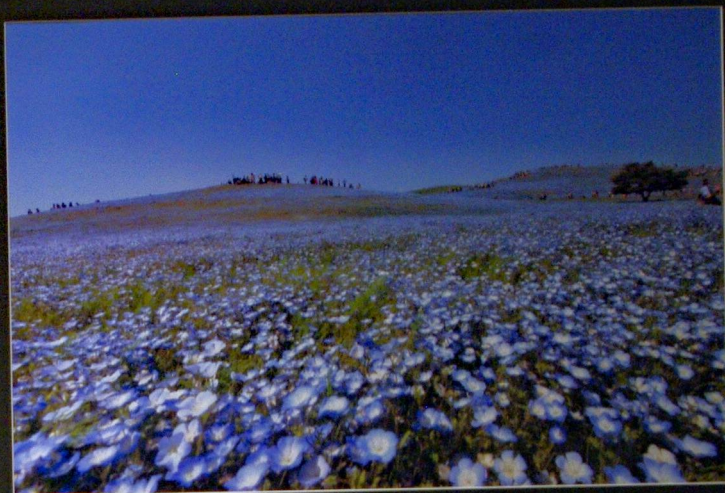
雨晴らし海岸 (富山県)



富山新港 (富山県)

富山湾の景観

芳賀 光雄



ネモフィラの丘
(茨城県日立海浜公園)



チングルマのお花畑
(富山県立山連峰室堂平)

小さなお花のお花畑

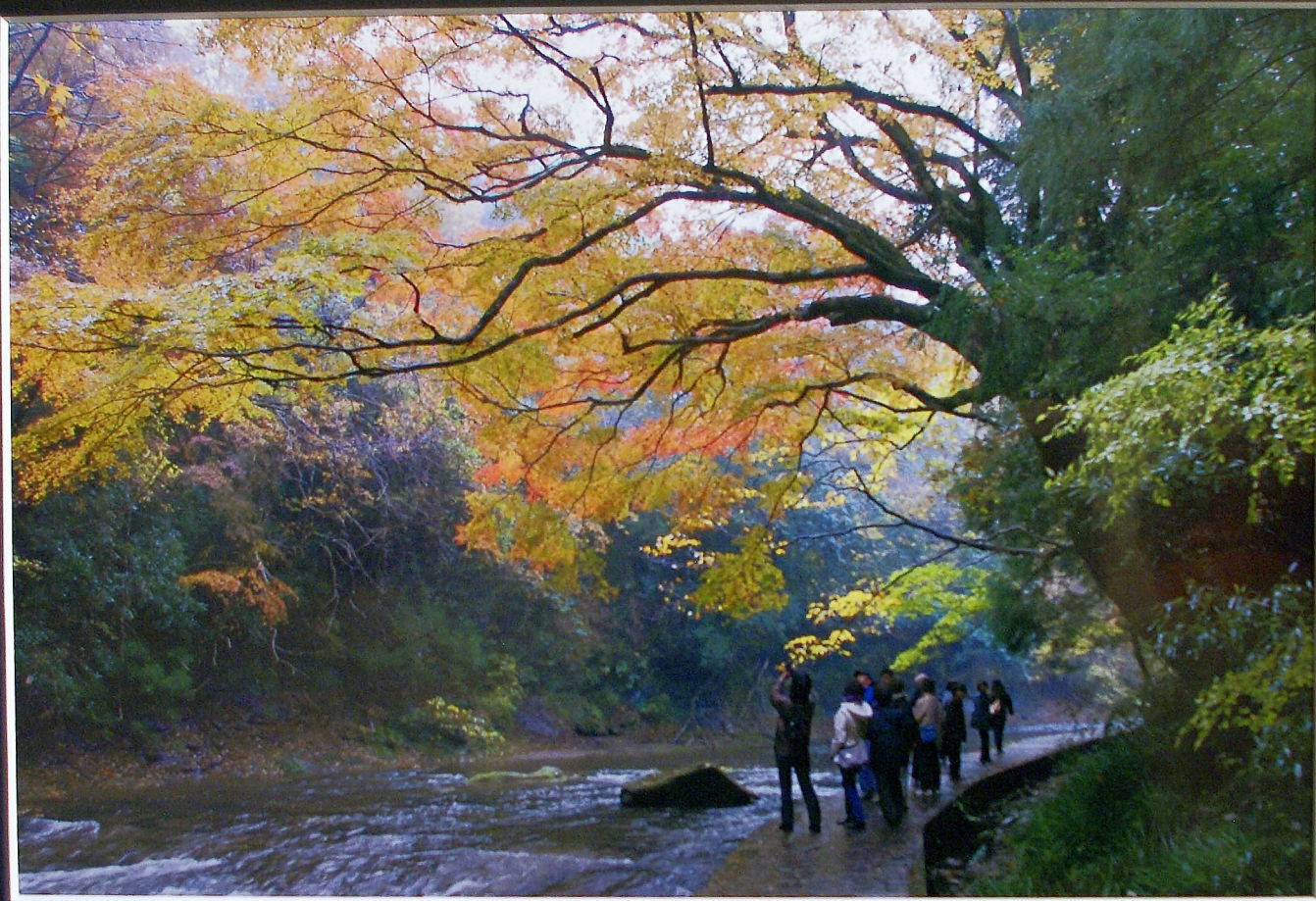
芳賀 光雄



湧水緑映

安曇野市

関口 朝四



溪流の華

千葉県

関口 朝四



吹割の滝

沼田市

関口 朝四



ノースブリッジ

渡辺 武経



田舎道

渡辺 武経



嵐の前

渡辺 武経



すじ雲

渡辺 武経



トタン屋根

渡辺 武経